

*Time for Progress...*

SITA TKANE  
SITA SKŁADANE  
SITA HARFOWE  
SITA STRUNOWE  
SITA PRĘTOWE  
SITA PERFOROWANE  
SITA GUMOWE NAPINANE  
SITA POLIURETANOWE NAPINANE  
SITA POLIURETANOWE MODUŁOWE  
SITA SZCZELINOWE ZGRZEWANE  
SITA ZGRZEWANE PROGRESS TYTAN

## **Sita gumowe**

Modułowe ECOGUM

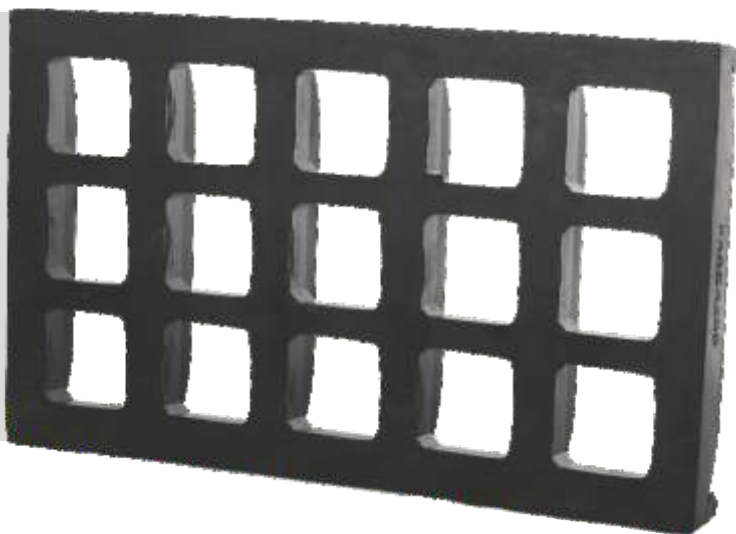


Producent sit przemysłowych

30 YEARS  
OF  
PROGRESS

[www.progress-screens.pl](http://www.progress-screens.pl)

## SITA GUMOWE - MODUŁOWE PROGRESS ECOGUM



### SITA GUMOWE MODUŁOWE PROGRESS ECOGUM

Sita gumowe stanowią odpowiedź Grupy Przemysłowej Progress na rosnące wymagania rynku dotyczące polepszenia jakości procesu przesiewania jak również obniżania kosztów eksploatacji urządzeń sortujących. Płaski pokład sitowy stanowią moduły sitowe montowane poprzez wciśnięcie w konstrukcję nośną, wykonaną z profili przyspawanych lub przymocowanych śrubami do ramy przesiewacza.

Prosty, szybki i łatwy system montażu pozwala również na ewentualną zamianę poszczególnych elementów między sobą. W ten sposób można osiągnąć równomierne zużycie całej płaszczyzny sitowej. System Progress ECOGUM pozwala na swobodną wymianę modułów gumowych, umożliwiając zestawienie różnych wielkości oczek na jednej płaszczyźnie sortownika.

### CHARAKTERYSTYKA

- ▶ długa żywotność, która przy przesiewaniu koksu, rud i kruszyw łamanych dochodzi do 12 miesięcy, a innych mniej twardych materiałów nawet do 3 lat
- ▶ duża, powyżej 90%, efektywność procesów przesiewania wynikająca z doskonałych właściwości samooczyszczania się sit także przy zmiennej wilgotności nadawy wykonujących dodatkowo drgania własne (efekt membrany)
- ▶ znaczna redukcja hałasu (do 25 dB)
- ▶ brak korozji
- ▶ bardzo łatwy montaż i możliwość wymiany poszczególnych modułów pokładu sitowego
- ▶ zabudowa na nowych przesiewaczach oraz możliwość przystosowania starych przesiewaczy
- ▶ dostosowanie do potrzeb klienta celem uzyskania wymaganej efektywności
- ▶ zmniejszenie ogólnych kosztów procesu przesiewania

### ZASTOSOWANIE

Sita modułowe Progress ECOGUM przeznaczone są do klasyfikacji kruszyw naturalnych i łamanych, piasku, węgla, koksu, rud metali, związków ogniotrwałych i innych materiałów o grubości ziaren

**od 1 do 100 mm**

## MOŻLIWOŚCI TECHNOLOGICZNE

**Materiał:** mieszanki gumowe o wysokiej odporności na ścieranie.

**Wielkość oczek:** 2,0 - 95,0 mm oczka kwadratowe, prostokątne lub szcelinowe.

Lp.	Oznaczenie	Oczko	Rozmiar	
			Szerokość	Długość
1	MG 1 x 15-300	1 x 15	300	295
2	MG 2 x 15-300	2 x 15	300	295
3	MG 2-300	2	300	295
4	MG 3 x 15-300	3 x 15	300	295
5	MG 4 x 15-300	4 x 15	300	295
6	MG 4-300	4	300	295
7	MG 6-300	6	300	295
8	MG 7-300	7	300	295
9	MG 8-300	8	300	295
10	MG 10-300	10	300	295
11	MG 12-300	12	300	295
12	MG 13-300	13	300	295
13	MG 15-300	15	300	295
14	MG 18-300	18	300	295
15	MG 20-300	20	300	295
16	MG 20-325	20	325	423
17	MG 25-300	25	300	295
18	MG 25-325	25	300	423
19	MG 30-300	30	300	295
20	MG 30-325	30	300	423
21	MG 32-300	32	300	295
22	MG 35-300	35	300	500
23	MG 40-300	40	300	500
24	MG 40-325	40	325	423
25	MG 45-300	45	300	500
26	MG 50-325	50	325	423
27	MG 50-320	50	320	430
28	MG 55-300	55	300	500
29	MG 60-320	60	320	430
30	MG 65-300	65	300	500
31	MG 70-320	70	320	430
32	MG 80-300	80	300	500
33	MG 0-300	0	300	295
34	MG 0-300	0	300	500
35	MG 0-325	0	325	430

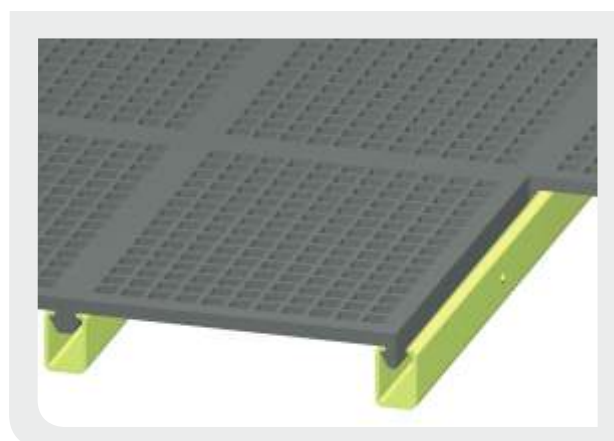
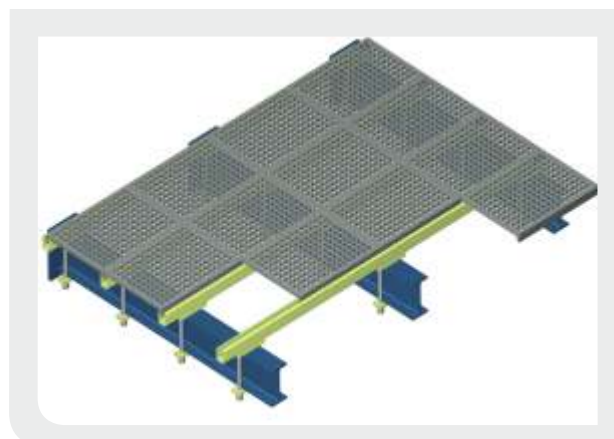
**MG** - elastyczny moduł gumowy

### MONTAŻ

Sita gumowe modułowe montowane są na urządzeniach klasyfikujących i odwadniających tak z płaską jak i krzywoliniową powierzchnią roboczą. Moduły sit należy montować poprzez ich wciśnięcie w konstrukcję nośną, wykonaną z profili przymocowanych śrubami lub obejmami do ramy podstawowej przesiewacza.

**Jesteśmy również w stanie wykonać modułowe sita gumowe pod specjalne zamówienie, o wymiarach modułu oraz oczek wg potrzeb klienta.**

**Szybki montaż przez  
Zespół Serwisowy Progress**



Dzięki nowoczesnej metodzie mocowania sit bez ingerencji w konstrukcję przesiewacza często możemy obniżyć masę rzeszota, a wymiana modułów sitowych jest prosta i szybka. Moduły gumowe mocowane są w rzędach wzdłuż sortownika, skrajne moduły wykładane są na ściany boczne sortownika chroniąc je przed zużyciem.



[www.progressesco.pl](http://www.progressesco.pl)



**Progress Eco S.A.** / Dobrów 7, 28-142 Tuczępy, PL

**Biuro Handlowe Kielce** ul.Truskawicka 16, 25-851 Kielce, PL  
T: +48 41 346 50 06 F: +48 41 346 50 08 E: [kielce@progress-screens.pl](mailto:kielce@progress-screens.pl)

**Biuro Handlowe Katowice** ul.Zbożowa 38, 40-657 Katowice, PL  
T: +48 32 202 25 44 F: +48 32 202 25 44 E: [katowice@progress-screens.pl](mailto:katowice@progress-screens.pl)  
[www.progress-screens.pl](http://www.progress-screens.pl)

